

# La scelta della calzatura: introduzione al tema

Tecnico Ortopedico

Sellitri Fabio

**Centro Ortopedico Universo**

Busto Arsizio & Milano

# CALZATURE

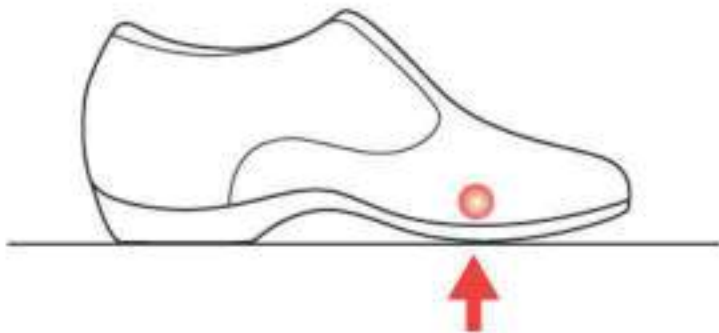


**"CONTENITORI":**

- **PER IL PIEDE**
- **PIEDE + PLANTARE**

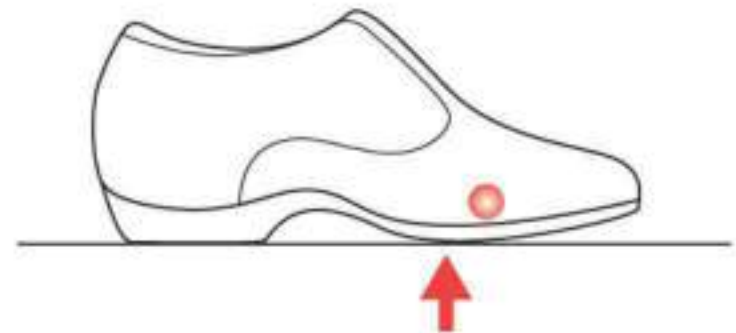
# Calzature

## COSTRUZIONE BIOMECCANICA



### **Calzatura normale:**

durante il passo la propulsione inizia sotto le teste metatarsali.



### **Calzatura biomeccanica:**

durante il passo la propulsione inizia 8 mm prima delle teste metatarsali.

 *Teste metatarsali*

## AUTOMODELLANTE



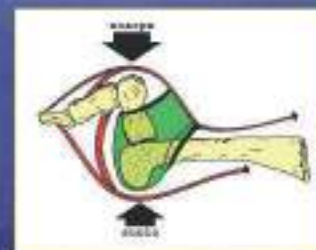
## TERMOFORMABILE



# ERRORI PIU' FREQUENTI

- **FORMAIA "MORBIDA" E NON CALIBRATA**

- CONFLITTO CON DEFORMITA'



- **PUNTALE TROPPO LUNGO, CONTRAFFORTE TROPPO ALTO, TROPPI INSERTI-CUCITURE**

- PERICOLOSE PRESSIONI E FRIZIONI CON LE DITA E TENDINE D'ACHILLE

- **SUOLA ROCKER... !**

- **SENZA STOP!**

- **STABILE IN MIDSTANCE!**



# TOPICS

## Prevenzione

- Ridurre i picchi di pressione
- Alloggiare le deformità

# Linee guida

- **PER CHI**

Pazienti con perdita della sensibilità e presenza di deformità del piede.

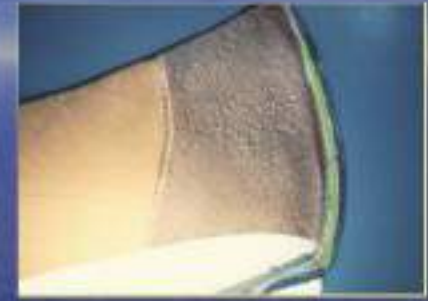
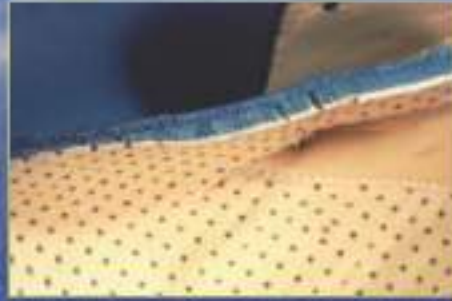
- **COME**

La scarpa deve avere sufficiente spazio per contenere le deformità e l'ortesi plantare di riequilibrio e di scarico delle pressioni.

- **PERCHE'**

Il piede può andare incontro a lesioni per sfregamento delle dita od, in sede plantare, per ipercarico.

# Scarpe protettive





# TOPICS

## Prevenzione

- Ridurre i picchi di pressione
- Alloggiare le deformità
- **Trattamento ortesico continuativo**

# Linee guida

- PER CHI

Pazienti con neuropatia/vasculopatia deformità pregresse lesioni o amputazioni.

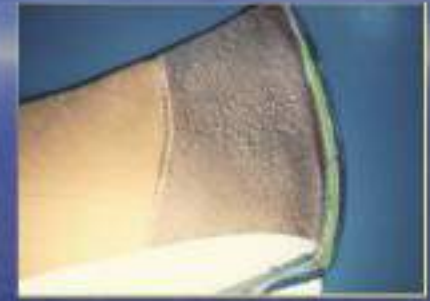
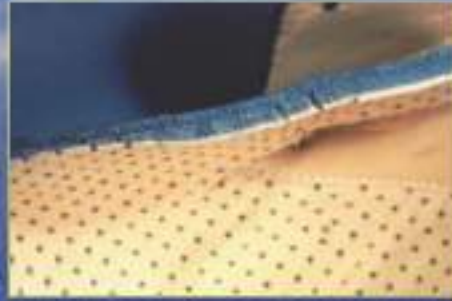
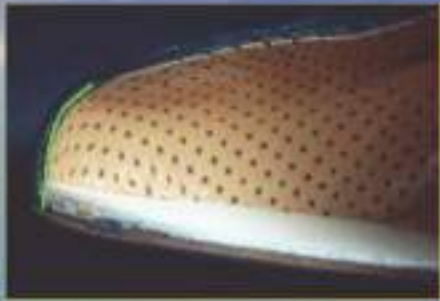
- COME

La scarpa con suola rigida di serie o su misura munita di un'ortesi plantare su calco che garantisce la massima riduzione delle pressioni.

- PERCHE'

Nelle zone di pregressa ulcerazione sono più elevate le forze verticali e tangenziali, queste insistono sui tessuti molto vulnerabili per la loro ridotta elasticità andando incontro a recidive.

# Scarpe Terapeutiche



Risposta ortesica

## Scarpa terapeutica\*



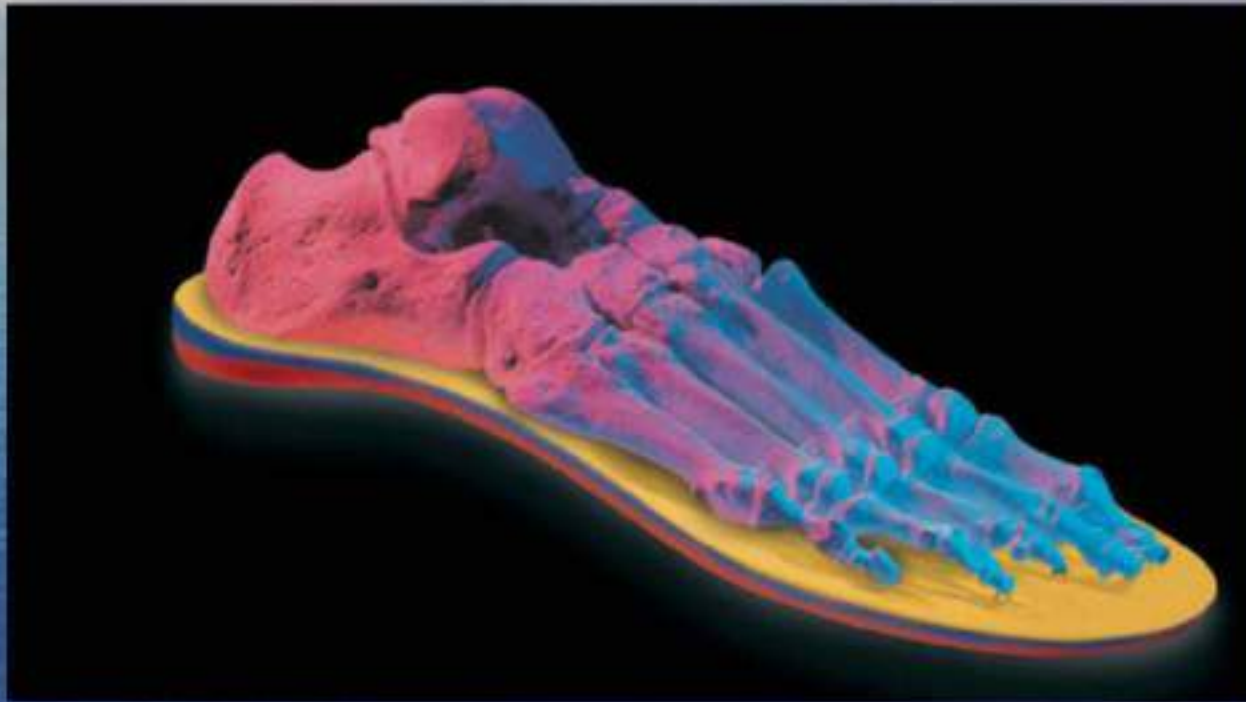
\* Nei casi più gravi su misura

## Scarpa terapeutica su misura Quando?

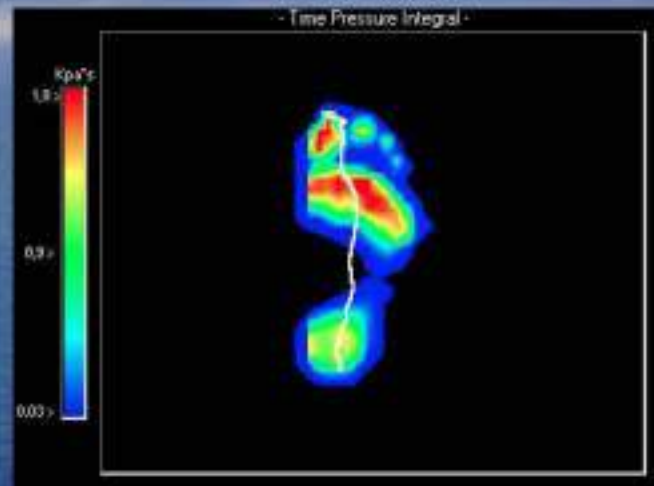


- I piedi sono dissimili tra loro
- La deformazione è tale da non riuscire a contenerla in una scarpa (esiti di neuroartropatia di Charcot)
- Amputazione parziale di piede con instabilità
- Calcanectomia parziale

# ORTESI PLANTARE



# PRINCIPI DELL'ORTESI PLANTARE



**1,3**



**1,5/2**

$$P = F/S (t,v)$$

## Rilevazione impronta





# Plantare modellato su calco

la realizzazione inizia dalla creazione di un calco del piede, proseguendo con la formatura sotto vuoto del materiale e la sua finitura a mano, ad opera del tecnico.



plantare personalizzato multistrato  
modellato su calco





## **RIVESTIMENTI**

1. Non Tossico – Nocivo
2. Dermocompatibile
3. Batterio-Fungistatici
4. Batterio-Fungicidi





# Batteriostatici \ fungicidi

Caratteristiche di base	EVA	PPT	VI-POD*	DIA POD
Compression set	24 – 50 %	18%	22,5%	56 %
Perdita di spessore dopo utilizzo	25 – 80%	6%	12% di perdita	54% di perdita \ automodellabilità
Morbidezza - Shores	23 – 45	19	20	23
Caratteristiche	<ul style="list-style-type: none"><li>▪ Vedi specifiche</li></ul>	<ul style="list-style-type: none"><li>▪ ammortizzante</li></ul>	<ul style="list-style-type: none"><li>▪ Ammortizzante</li></ul>	<ul style="list-style-type: none"><li>▪ automodellante</li></ul>
Durata / Fragilità	<ul style="list-style-type: none"><li>▪ Resistente</li><li>▪ 12 / 24 mesi</li></ul>	<ul style="list-style-type: none"><li>▪ Fragile</li><li>▪ 4 / 6 mesi</li></ul>	<ul style="list-style-type: none"><li>▪ Resistente</li><li>▪ 24 mesi</li></ul>	<ul style="list-style-type: none"><li>▪ Resistente</li><li>▪ 24 mesi</li></ul>
Lavorabilità	Buona – Termoformabile	Limitata – Non Termoformabile	Buona - Termoformabile	Buona - Termoformabile
Dermocompatibilità	No	SI	SI	SI
Batteriostatico	No	No	SI	SI
Funghicida	No	No	No	SI

***Grazie dell'attenzione***

***... e buona  
scelta ortesica !!!***

